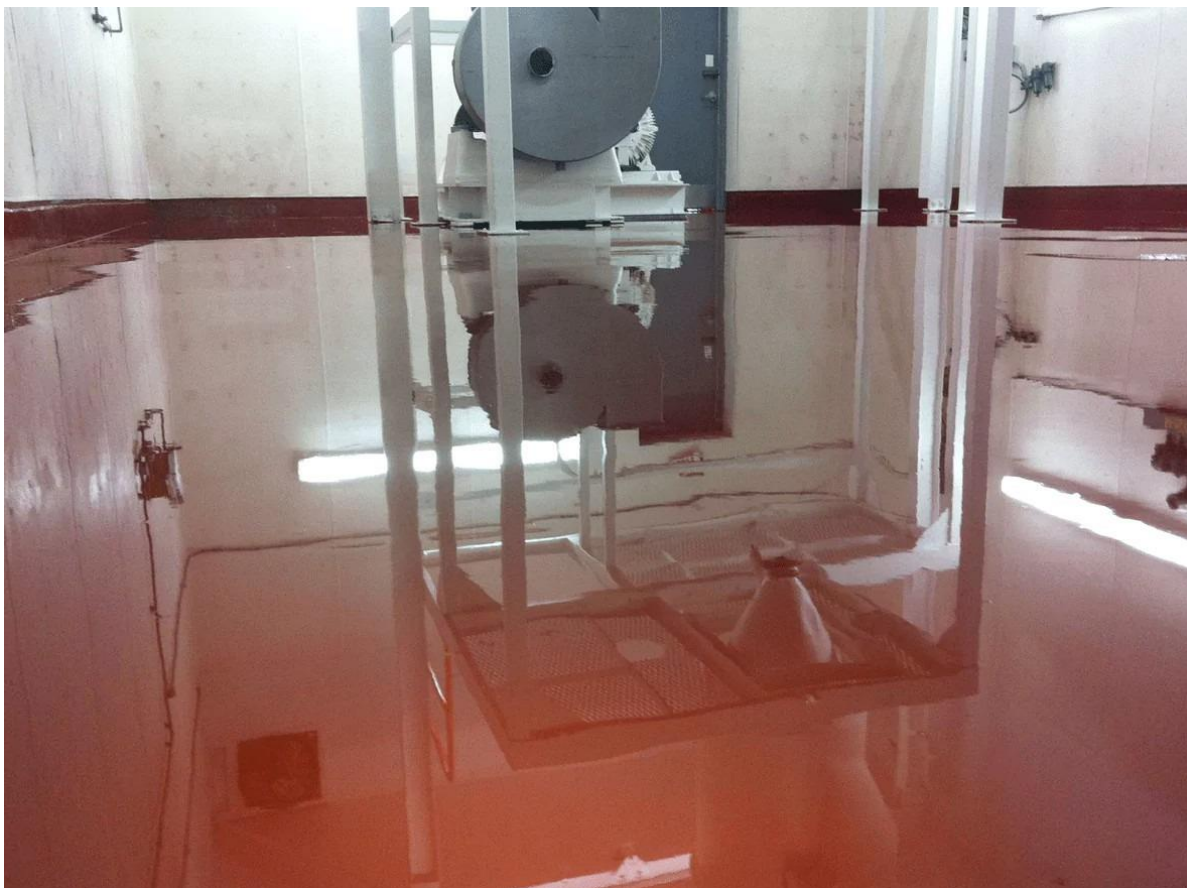


Методичка: фундамент под станок и примыкание к промышленному полу

Короткий рабочий чек-лист для обследования узла “станок — фундамент — пол” перед ремонтом, монтажом оборудования или нанесением финишного покрытия.



Рабочее фото по теме методички

1. Быстрое решение: отдельный фундамент или общая плита

- Если есть вибрация, удар, точная база, большие анкера или масло/СОЖ — считайте узел отдельным.
- Если оборудование статично и лёгкое — сначала проверяйте фактическую жёсткость и толщину общей плиты.

2. Что проверить до grouting

- Основание под цементный grout насыщено водой заранее, но без свободной воды в момент работ.
- Анкерные карманы и болтовые зоны учтены отдельной операцией.
- Формы герметичны и не впитывают воду.

3. Температурный режим

- Минимальный ориентир по основанию, плитам и grout — около 7 °С.
- Комфортный диапазон для работы — порядка 10–21 °С.
- В холодном объекте на прогрев крупной базы могут уйти 24–48 часов.

4. Узел примыкания с полом

- Защитить кромку от удара колеса и сервисной тележки.
- Назначить герметик и покрытие по маслу, СОЖ, воде и мойке.
- Не обещать “скрыть” конструктивный дефект косметическим полимером.

5. Stop-work условия

- Нет понимания по анкерам и схеме нагрузок.
- Подливка или база машины дают признаки потери контакта.
- В проекте нет отдельного решения по стыку с промышленным полом.

Решение по объекту

Статус	Что означает	Как действовать
ГОТОВО	Исходные данные достаточны, режим понятен	Можно считать систему и узлы
ДОРАБОТАТЬ	Есть вопросы по основанию, швам, среде или погоде	Нужен осмотр/вскрытие/пробная зона
СТОП	Нет базовых условий для качественных работ	Не обещать монтаж или запуск до решения узла

Нужен расчёт под ваш объект или отрасль? Подготовим толщины, узлы — чтобы пол реально служил.

📩 Нужна консультация? В бота @PromSpecPolBot

Открыть в Telegram Web: <https://web.telegram.org/#/im?p=@PromSpecPolBot>

— Виталий, ПромСпецПол