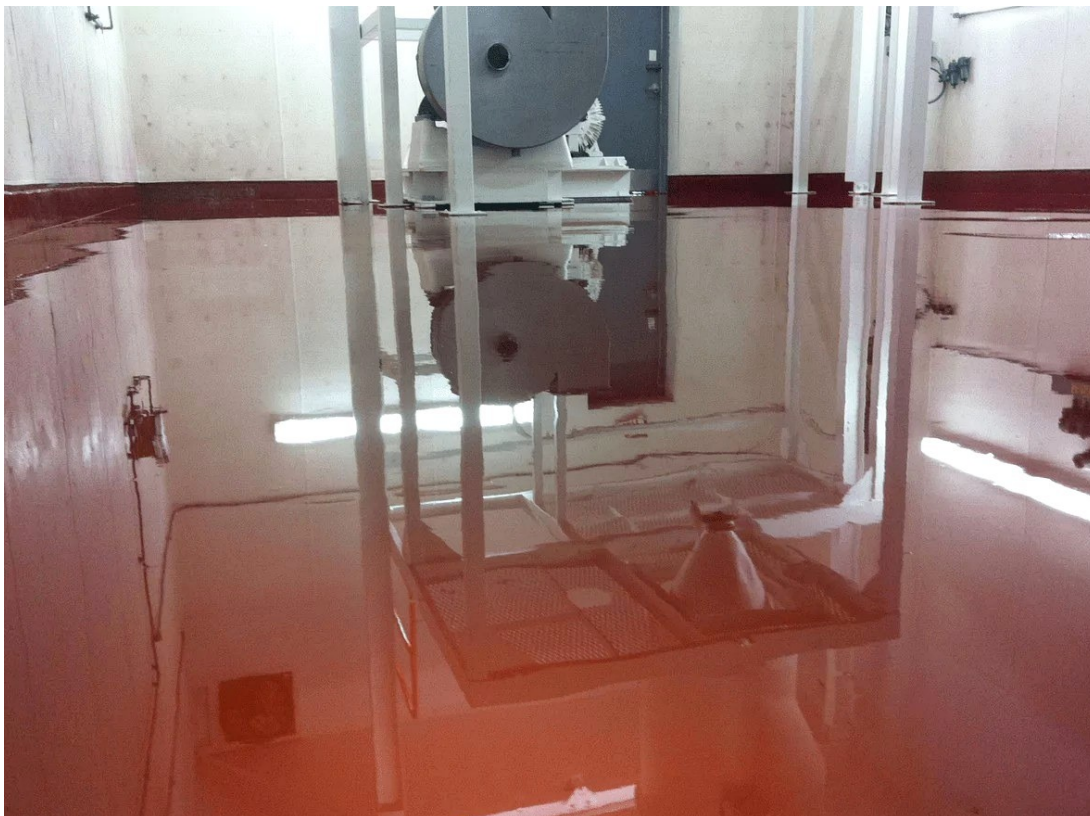


Инженерная методичка: как проверить смету промышленного пола до подписания договора

ПромСпецПол / tehfloor.ru



Глянцевый промышленный пол в производственном помещении.

Задача методички — быстро проверить исходные данные, не пропустить узлы риска и понять, что считать отдельно до выхода подрядчика на объект.

1. Что проверить в запросе на расчет

1. Площадь и деление на зоны: склад, проезды, мокрые участки, рампа, производство, моечная.
2. Фото и короткое видео текущего основания крупным планом.
3. Какая техника ездит по полу и где она разворачивается.
4. Есть ли вода, мойка, химия, дезинфекция, перепады температуры.
5. Нужны ли антискольжение, разметка, плинтусы, галтели, примыкания.
6. Можно ли остановить объект или работы возможны только в окне 24 / 48 / 72 часа.

2. Какие строки чаще всего выпадают из сметы

Дополнительная операция	Когда нужна	Ориентир по прайсу
Шлифовка бетона/стяжки	Если основание в целом живое	от 120 ₽/м ²

Дополнительная операция	Когда нужна	Ориентир по прайсу
(лёгкая)	и нужно открыть пору	
Шлифовка/фрезеровка основания под полимер	Когда есть слабый слой, загрязнение или нужна агрессивная подготовка	от 300 ₽/м ²
Дробеструйная обработка	Если требования по адгезии выше и загрязнения сильнее	от 450 ₽/м ²
Удаление старого полимерного покрытия	Если на объекте уже есть старая система	от 250 ₽/м ²
Обезжиривание/удаление загрязнений	Металлообработка, сервис, участки с маслом и химией	от 150 ₽/м ²
Ремонт трещин	Практически на любом старом основании	от 150 ₽/п.м.
Локальный ремонт дефектов/раковин	Когда основание неровное локально, а не по всей площади	от 200 ₽/м ² локально
Локальная шпаклёвка сложных дефектов	Когда выбоин и перепадов много	от 950 ₽/м ²
Полимерный плинтус/галтель	Пищевые и мокрые зоны, санитарные требования	от 650 ₽/п.м.
Герметизация примыканий	Мокрые и моечные зоны, примыкания стена/пол	от 350 ₽/п.м.

3. Красные флаги дешевого предложения

- В коммерческом предложении есть только покрытие за м², но нет подготовки основания.
- Не выделены отдельно швы, примыкания, трапы, разуклонка и плинтусы.
- Не оговорено, что будет со старым покрытием, трещинами и загрязнением.
- Нет сценария запуска: когда допускается пешеходная, колесная и мокрая нагрузка.
- Один материал назначен на весь объект без деления на зоны.

Нужен расчёт под ваш объект или отрасль? Подготовим толщины, узлы — чтобы пол реально служил.

👉 Нужна консультация? В бота @PromSpecPolBot

[Открыть в Telegram Web](#)

— Виталий, ПромСпецПол